

AUFBAUTEN

W1 Außenwand Bestand (Rw=47dB REI 90)
 1,50cm Silikatputz
 16,00cm Dämmung Fassadenplatte
 (42,00cm) Vollziegel Bestand

W1a Außenwand Bestand an Grundgrenze (Rw=47dB REI M 90)
 1,50cm Silikatputz
 16,00cm Dämmung Steinwolle
 (42,00cm) Vollziegel Bestand

W2 Außenwand Leichtbau (Rw=47dB REI 90)
 1,50cm Silikatputz
 20,00cm Dämmung Fassadenplatte
 25,00cm Hochlochziegel

W2a Außenwand (Rw=47dB REI 90)
 16,00cm Steinwoll-Dämmung
 25,00cm Hochlochziegel

W3 Brandwand - Nachbargrundstück (REI M 90)
 1,50cm Silikatputz
 16,00cm Steinwolle (4cm Steinwolle Anschluss Nachbargebäude)
 25,00cm Hochlochziegel

W4 Wohnungstrennwand TOP 1/TOP 2 (Rw=57dB, REI 90)
 2,50cm GKf
 7,50cm Dämmung
 1,25cm GK-Platte
 7,50cm Dämmung
 2,50cm GKf

W4a Trennwand Stiegenhaus/Gemeinschaftsraum (REI 90)
 2,50cm GKf
 5,00cm Dämmung
 2,50cm GKf

D1 Erdanliegende Decke Bestand

Belag
 6,00cm Zementestrich
 Folie
 Dampfsperre
 3,00cm TSD-Platten
 10,00cm XPS-Dämmplatten
 Bestandsdecke

D2 Decke zu EG - unbeheizt (Rw 63 dB, REI 60)

Belag
 6,00cm Zementestrich
 Folie
 3,00cm TSD-Platten
 6,00cm gebundene Beschüttung
 (35,00cm Bestand Ziegelhohlkörperdecke)
 9,00cm Kellerdeckendämmplatte

D3 Decke zu EG (Rw 57dB, REI 60)

(zw. TOP 2 Rw 63dB)
 Belag
 6,00cm Zementestrich
 Folie
 3,00cm TSD-Platten
 6,00cm gebundene Beschüttung
 (35,00cm Bestand Ziegelhohlkörperdecke m. Beschüttung)

D4 Decke zu OG (Rw 57dB, REI 60)

Belag
 6,00cm Zementestrich
 Folie
 3,00cm TSD-Platte
 6,00cm gebundene Beschüttung
 (35,00cm Bestand Doppelbaumdecke m. Beschüttung)

D5 Terrasse (Rw 47dB, REI 60)

Belag
 4,00cm Kies
 Trennlage
 1,00cm Kunststoffvlies, Elastomerbitumen
 Dampfdruckausgleichsschicht
 10,00cm EPS Gefälledämmung im Mittel
 22,00cm EPS Dämmung
 Dampfbremse
 (25,00cm Bestand Ziegelhohlkörperdecke m. Beschüttung)

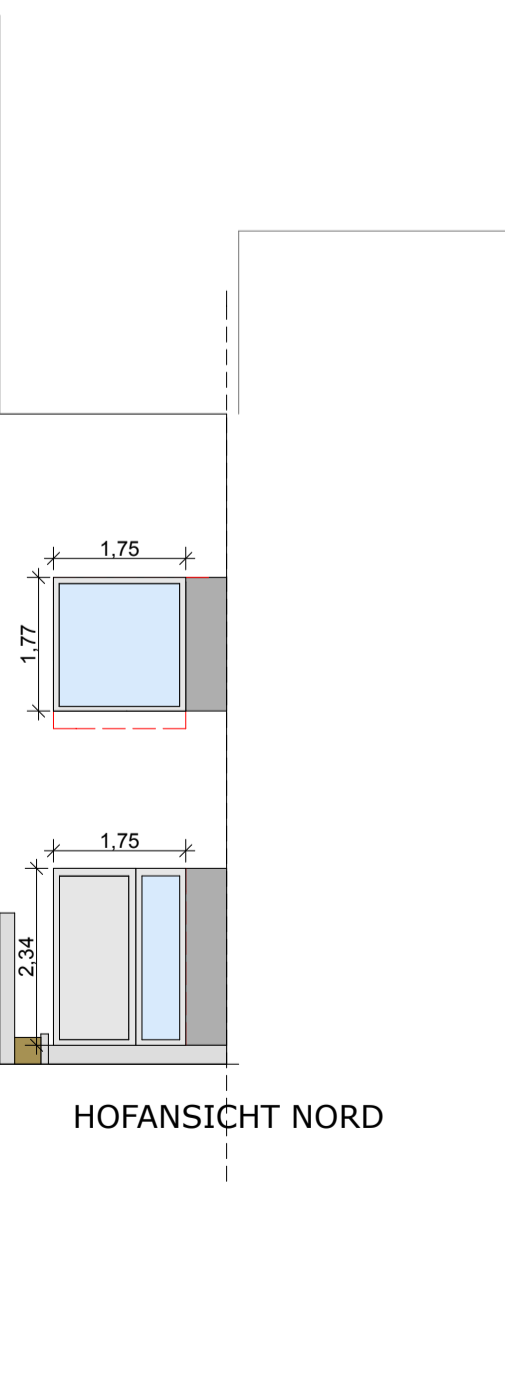
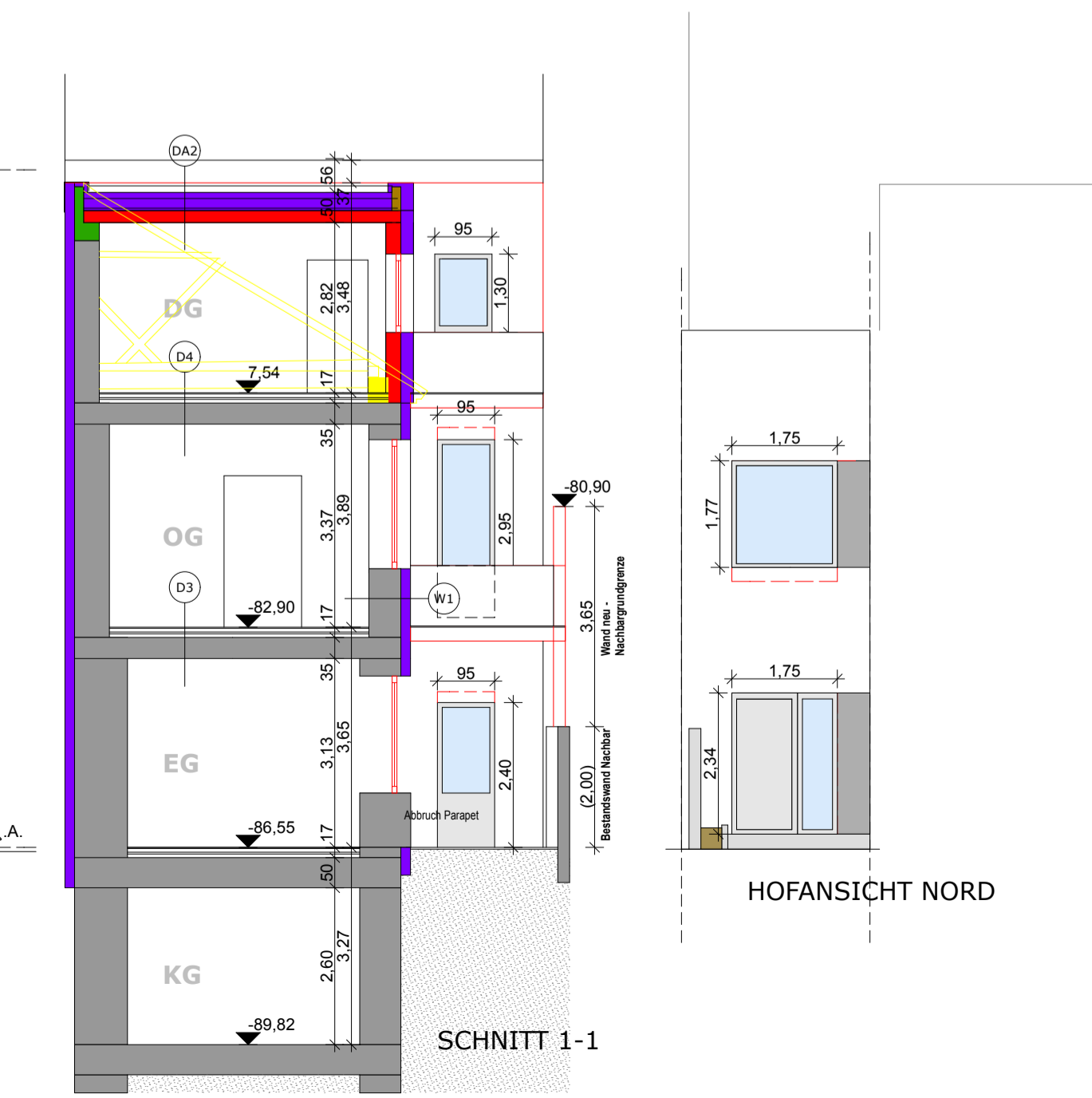
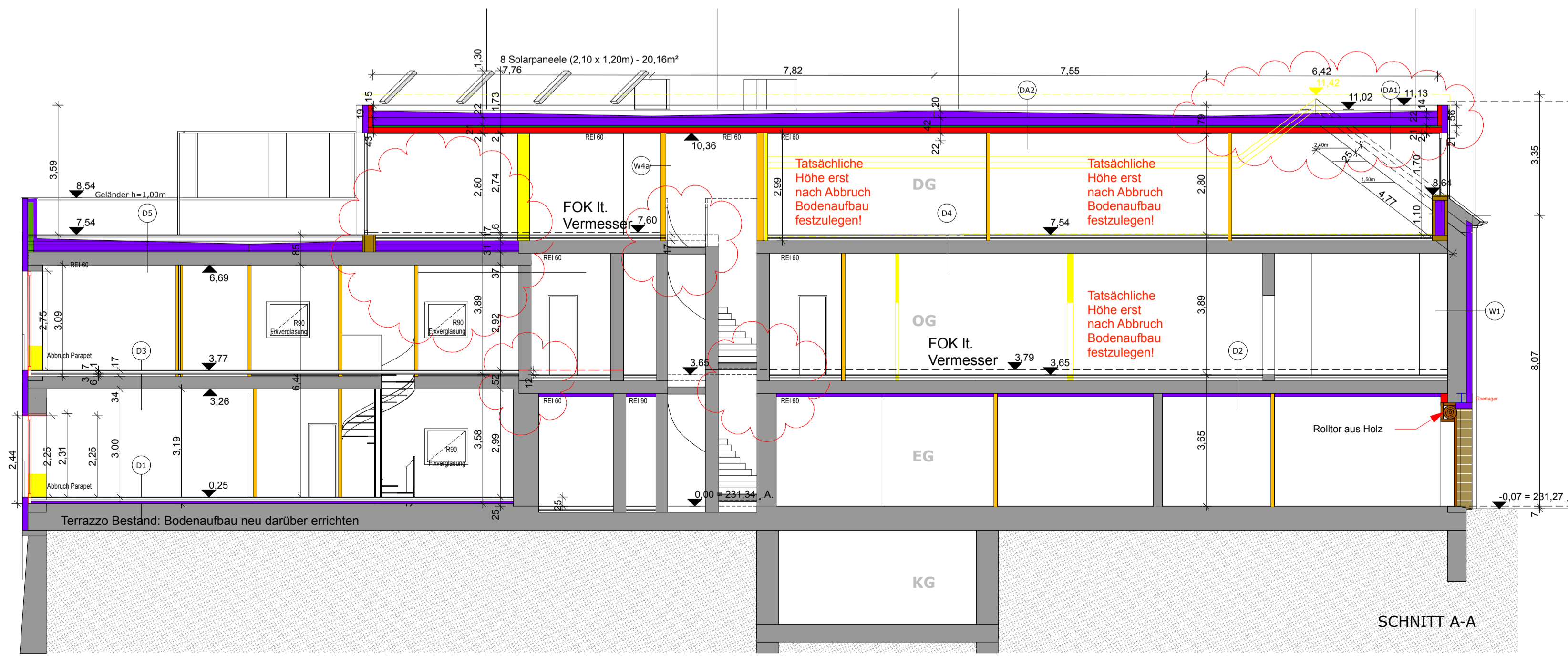
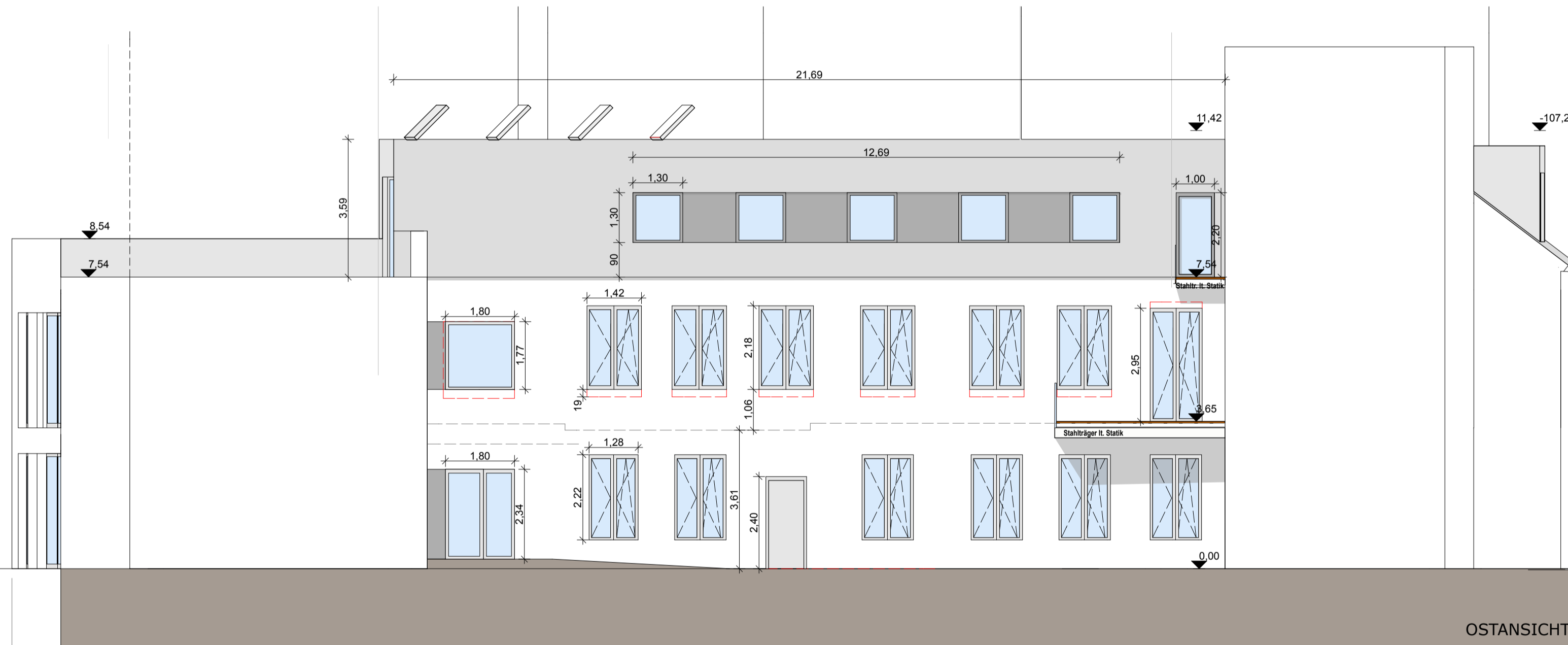
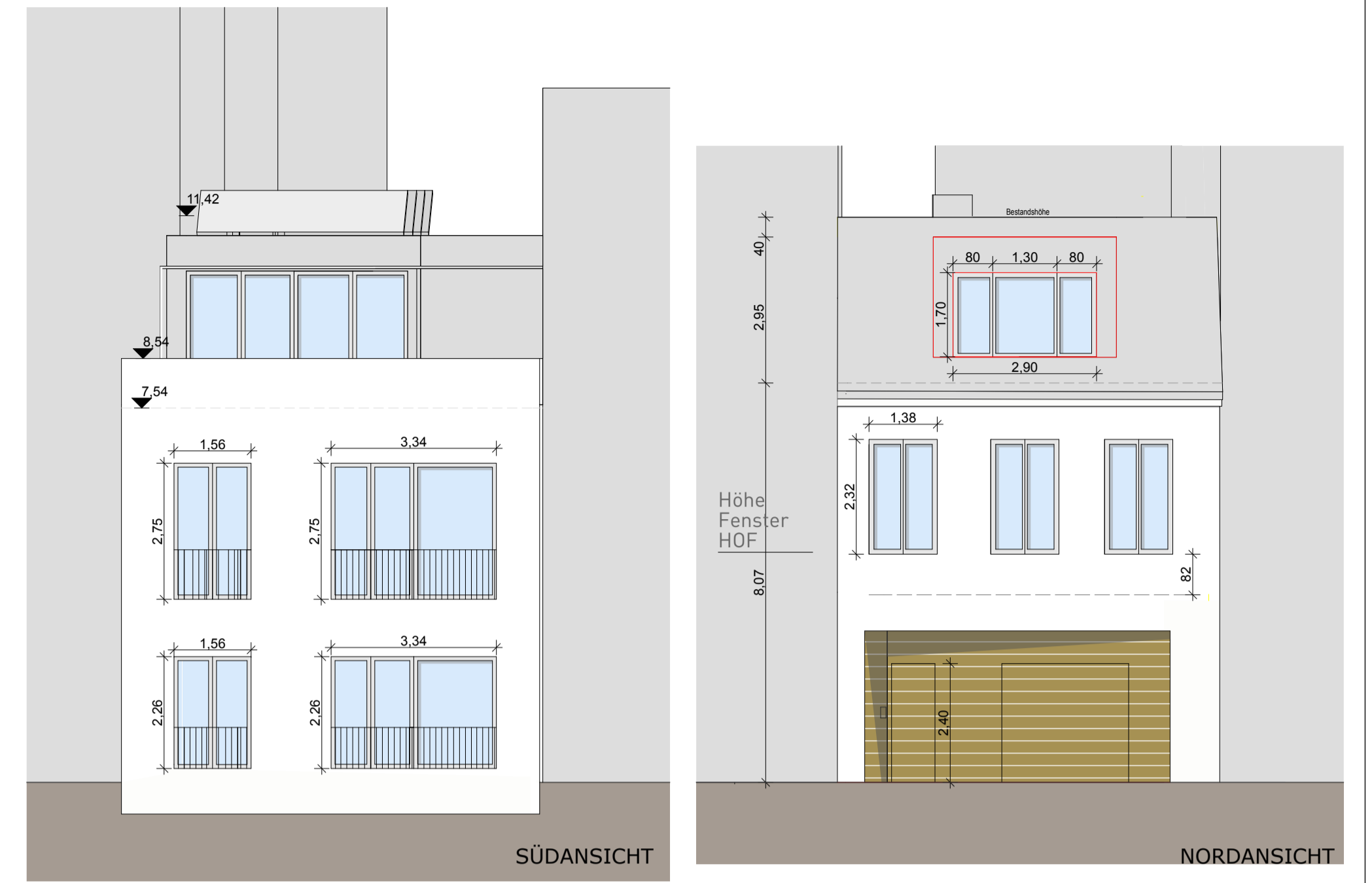
DA1 Schrägdach (Rw 47dB, REI 60)

1,60cm Zinkblech / (Eternitrombus lt. Gemeinde!!! abklären)
 Trennlage
 1,00cm Kunststoffvlies, Elastomerbitumen
 Dampfdruckausgleichsschicht
 3,00cm Holzschalung
 8,00cm Hinterlüftung/Konterlüftung
 Dachauflegebahn

DA2 Flachdach (Rw 47dB, REI 60)

4,00cm Kies
 Trennlage
 1,00cm Kunststoffvlies, Elastomerbitumen
 Dampfdruckausgleichsschicht
 10,00cm EPS Gefälledämmung im Mittel
 22,00cm EPS
 Dampfsperre
 17,00cm Ziegelträgerdecke + Aufbeton
 Putz

Fenster / Türen
 Holz Alu oder Kunststoff
 Wärmedämmglas UNITOP 0,6 3-FACH



PARIE		A B C D
PLAN FÜR AUSSCHREIBUNG		
FÜR DEN UMBAU UND DACHGESCHOSSAUSBAU DES HAUSES PERGERSTRASSE 5, 2500 BADEN, EZ 516, GSt. Nr. 454, Kat. Gem. Baden (KG-Nr. 4002)		
BAUWERBER	Ing. Andreas Parrer, Mag. Carina Mostböck Conrad-von-Hötzendorf-Platz 2/3, 2500 Baden Walter Giebhart, Mag. Sabine Macha Antongasse 19/7/3, 2500 Baden	
GRUNDEIGENTÜMER	Ing. Andreas Parrer, Mag. Carina Mostböck Conrad-von-Hötzendorf-Platz 2/3, 2500 Baden Walter Giebhart, Mag. Sabine Macha Antongasse 19/7/3, 2500 Baden	
BAUFÜHRER		
PLANVERFASSER	Hartl Mayer Architekten Arch. DI Hubert Hartl, Arch. Mag. arch Herwig Mayer Linke Wienzeile 178/2/100 1060 Wien	
BEHÖRDE		
PLANINHALT:	ANSICHTEN / SCHNITTE	PLANNR: EP-0111-2
MASSTAB:	1:100	PLANFORMAT: 88cm x 58cm
		DATUM: 24.02.12
LEG.:	■ GKP ■ HOLZ ■ DÄMM. ■ BETON ■ MW ■ NEU ■ ABBR. ■ BEST.	